



### Kastor Troli Layanan Kabin Pesawat

## Kastor Ringan untuk Troli Layanan Penerbangan

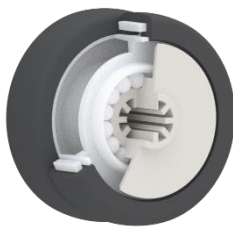
Kastor hidup dengan rangka nilon dan roda ganda *polyurethane* yang didesain khusus untuk troli layanan dalam kabin pesawat udara dan dilengkapi dengan rem yang kompatibel dengan *central braking system*. Kapasitas beban maksimum diuji sesuai dengan persyaratan BS EN 12530:1999.

Sistem Pengepasan	Top plate
Rangka	Nilon 6
Roda	Poliuretan
Jenis Bearing Roda	Bantalan bola plastik
Rem / Penghenti	Rem roda (kompatibel dengan sistem kunci roda terpusat)



Gambar bisa saja berbeda dengan produk aktual

### Fitur



Roda poliuretan ganda dengan bantalan bola plastik

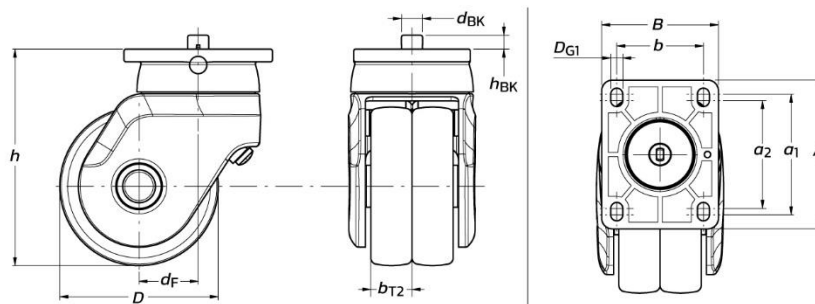


Rangka nilon yang sangat ringan



Rem yang dioperasikan dengan *central locking system*

### Informasi Teknis



Kastor Hidup PJFT

Kode Pemesanan	Kapasitas Beban (kg)	Dimensi (kecuali dinyatakan lain, dimensi dalam milimeter)													Massa Fisik (gram)
		A	a <sub>1</sub>	a <sub>2</sub>	B	b	D <sub>G1</sub>	D	h	d <sub>F</sub>	d <sub>BK</sub>	h <sub>BK</sub>	b <sub>T2</sub>	Radius Swivel	
PJFT-75-E	50	70,3	57	51	55,2	41	5,7	75	102	28	10	6,8	19,5	67	300

Informasi teknis dan dimensi yang tersedia di atas memiliki toleransi